

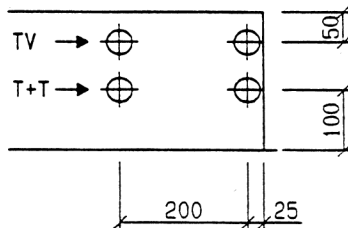
GZK 7461 TT / Brugg

Abmessung: 800 x 700 x 230 mm
 Aussparung: 820 x 720 x 260 mm

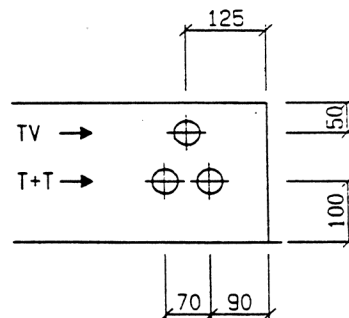
Bestückung

- 1 Hauptsicherung 3P 160A
- 1 Neutraleitertrenner NTK 161 / SB
- 1 Steuersicherung 1P+N 10A pl.
- 1 Zählerplatz komplett
- 1 Empfängerplatz komplett
- 1 Zugentlastungsschiene
- 1 T+T Abteil mit Novopanplatte

Ansicht von oben



Ansicht von unten



Einführungslöcher für Elektrorohre Gebiet EW Brugg

Distanz Rückwand bis Mitte Rohreinführung : 70 mm
 Bohrung Rohreinführung : \varnothing 62 mm

Alle Bohrungen : \varnothing 40 mm