

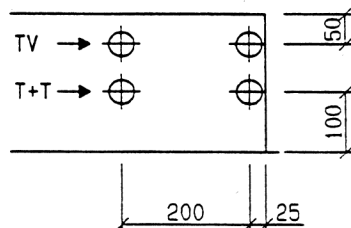
GZK 7462 TT / Brugg

Abmessung: 1050 x 700 x 230 mm
Aussparung: 1070 x 720 x 260 mm

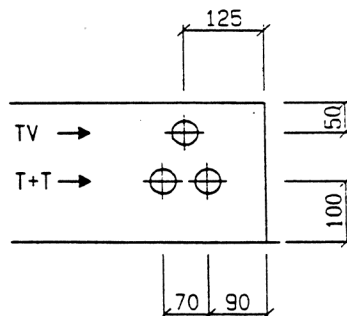
Bestückung

- 1 Hauptsicherung 3P 160A
- 1 Neutralleitertrenner NTK 161 / SB
- 1 Steuersicherung 1P+N 10A pl.
- 1 Steuerklemme 5 x 2,5 mm²
- 2 Zählerplätze komplett
- 1 Empfängerplatz komplett
- 1 Zugentlastungsschiene
(Platz für Bezügersicherungen)
- 1 T+T Abteil mit Novopanplatte

Ansicht von oben



Ansicht von unten



Einführungslöcher für Elektrorohre Gebiet EW Brugg

Distanz Rückwand bis Mitte Rohreinführung : 70 mm
 Bohrung Rohreinführung : \varnothing 62 mm

Alle Bohrungen : \varnothing 40 mm